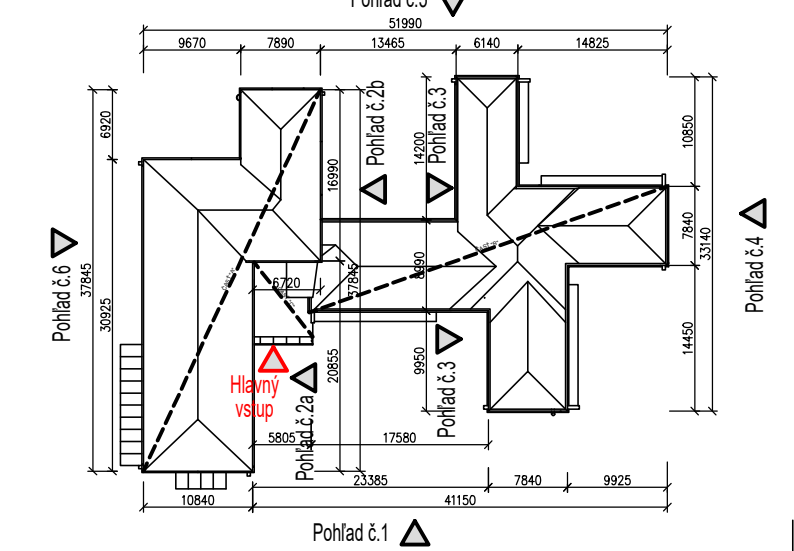


PLOCHA STRECHY časť "A" (sklon 17 ° až 18°) cca. 495,00 m²
PLOCHA STRECHY časť "B" (sklon, 10 °,33,5-36°, nad 80°)..... cca. 763,00 m²
PLOCHA STRECHY časť "C" (sklon cca. 6°)cca. 42,00 m²
PLOCHA STRECHY - HLAVNÁ BUDOVA - CELKOM cca. 1300,00 m²

LEGENDA BÚRACÍCH PRÁČ:

- (B1) – Demontáž štvorcového pododkvapného žlabu 130x130 mm vrátane doplnkov: hákov, čiel, žlabových kotlíkov, horných dvojkolien + demontáž oplechovanie odkvapu R.Š. 250 mm
- (B2) – Demontáž polkruhového pododkvapného žlabu ø 150 mm vrátane doplnkov: hákov, čiel, žlabových kotlíkov, horných dvojkolien + demontáž oplechovanie odkvapu R.Š. 250 mm
- (B3) – Demontáž zvodových rúr ø 120 mm vrátane doplnkov: odsoků pri napojení na kanalizáciu a objímkok
- (B4) – Demontáž oplechovanie vrchu múrov R.Š. 550 mm
- (B5) – Demontáž strešnej krytiny z asfaltových šindľov vrátane podkladného pásu v celom rozsahu + demontáž poškodenej časti debnenia (predpokladaný rozsah poškodenia cca. 5 %)
- (B6) – Demontáž strešnej krytiny z vlnitého plechu vrátane latovania
- (B7) – Demontáž lemovania pri zvislých stenách R.Š.: 450 mm
- (B8) – Demontáž poškodených častí krovu – úžľabných krokiev a časti pomúrnic + debnenia a krokiev v nevyhnutnom rozsahu pre výmenu úžľabných krokiev a pomúrnic

SCHÉMA M1:750



CISLO PARE:

Projektant "Ing. Attila Farkas - Projektovanie stavieb" je majiteľom autorských práv pre tento projekt. Kopírovanie, alebo použitie projektu alebo jeho časti pre iný účel, alebo stupeň ako bol spracovaný je možné len s jej súhlasom, porušenie práv je trestné v zmysle zákona č. 185/2015 Z.z.

GENERÁLNY PROJEKTANT:	ING. ATTILA FARKAŠ	<div>Ing. Attila Farkas -PROJEKTOVANIE STAVIEB- FAROKA 173 06401 MOBIL 0911 613 743 EMAIL: attila.farkas@projektovaniestavieb.com DOI: 47.000.014, DIC: 401949479</div>	
ZODPOVEDNÝ PROJEKTANT:	ING. ATTILA FARKAŠ		
VYPRACOVAL:	ING. ATTILA FARKAŠ		
INVESTOR:	Zariadenie sociálnych služieb Hont, Terany 1, 962 68 Hontianske Tesáre	Č. ZÁKAZY:	01/2025
STAVBA:	Výmena strešnej krytiny na hlavnej budove ZSS Hont Terany 1, 962 68 Hontianske Tesáre	DÁTUM:	03/2025
ČASŤ:	III. Stavebná časť	FORMÁT:	5 x A4
OBSAH:	Pohľady - skutočný stav	MIERKA:	1:150
		STUPEŇ:	Č.VÝKR.: 07.